

## **Urząd Pracy Busko-Zdrój**

Obliczenia oświetlenia awaryjnego.

Partner kontaktowy:  
Numer zlecenia:  
Firma:  
Numer klienta:

Data: 04.10.2022  
Edytor:



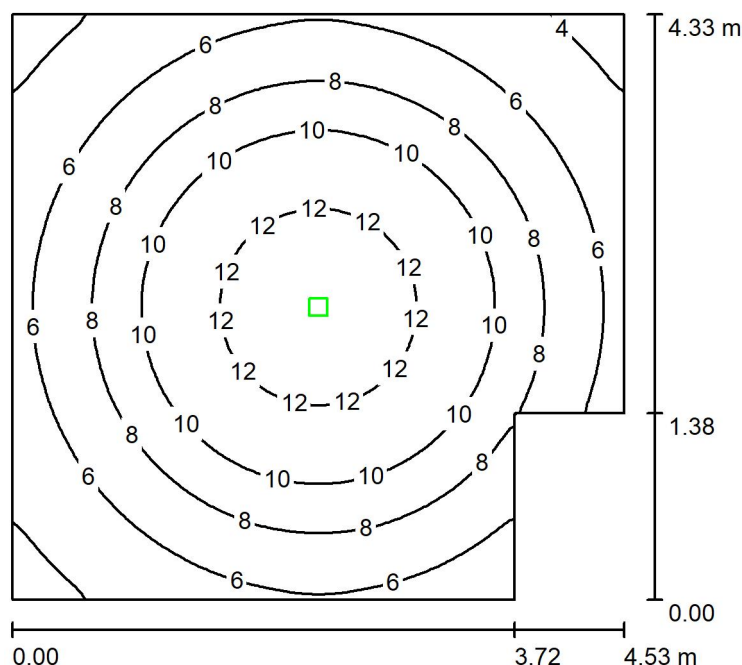
Edytor  
Telefon  
faks  
e-Mail

## Spis treści

<b>Urząd Pracy Busko-Zdrój</b>	
Strona tytułowa projektu	1
Spis treści	2
<b>3. Hall</b>	
<b>Sceny świetlne</b>	
<b>Ośw. awaryjne</b>	
Podsumowanie	3
<b>9. Korytarz</b>	
<b>Sceny świetlne</b>	
<b>Ośw. awaryjne</b>	
Podsumowanie	4
<b>13. Składnica</b>	
<b>Sceny świetlne</b>	
<b>Ośw. awaryjne</b>	
Podsumowanie	5
<b>15. Poczekalnia</b>	
<b>Sceny świetlne</b>	
<b>Ośw. awaryjne</b>	
Podsumowanie	6
<b>1.11 Komunikacja</b>	
<b>Sceny świetlne</b>	
<b>Ośw. awaryjne</b>	
Podsumowanie	7
<b>1.4 Komunikacja</b>	
<b>Sceny świetlne</b>	
<b>Ośw. awaryjne</b>	
Podsumowanie	8

Edytor  
Telefon  
faks  
e-Mail

### 3. Hall / Ośw. awaryjne / Podsumowanie



Wysokość pomieszczenia: 3.000 m, Wysokość montażu: 3.000 m,  
Współczynnik konserwacji: 0.90

Wartości Lux, Skala 1:56

Powierzchnia	$\rho$ [%]	$E_m$ [lx]	$E_{min}$ [lx]	$E_{max}$ [lx]	$E_{min} / E_m$
Płaszczyzna pracy	/	8.15	3.19	13	0.392
Podłoga	0	8.15	3.19	13	0.392
Sufit	0	0.00	0.00	0.00	0.000
Ściany (6)	0	3.27	0.02	12	/

#### Płaszczyzna pracy:

Wysokość: 0.000 m  
Siatka: 128 x 128 Punkty  
Margines: 0.000 m

Scena oświetlenia awaryjnego (EN 1838):

Zostanie obliczone tylko światło bezpośrednie.

Współdziałanie odbitego światła nie jest uwzględnione.

#### Wykaz opraw

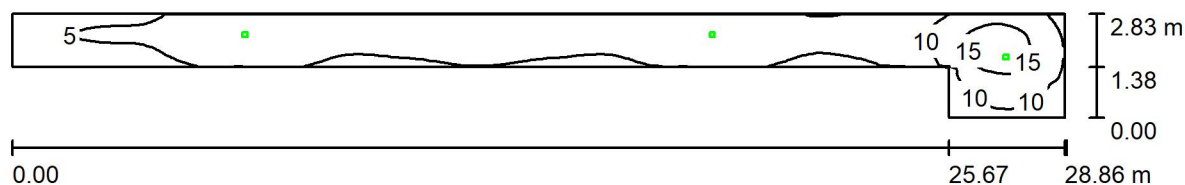
Nr.	Ilość	Etykieta (Czynnik korekcyjny)	$\Phi$ (Oprawa) [lm]	$\Phi$ (Lampy) [lm]	P [W]
1	1	TM TECHNOLOGIE 106_NM TM.ONTEC R M1 60 NM (1.000)	360	360	1.0
W sumie:			360	360	1.0

Specyfikacja mocy przyłączeniowej:  $0.05 \text{ W/m}^2 = 0.66 \text{ W/m}^2 / 100 \text{ lx}$  (Powierzchnia podstawowa:  $18.49 \text{ m}^2$ )



Edytor  
Telefon  
faks  
e-Mail

## 9. Korytarz / Ośw. awaryjne / Podsumowanie



Wysokość pomieszczenia: 2.850 m, Wysokość montażu: 2.850 m,  
Współczynnik konserwacji: 0.90

Wartości Lux, Skala 1:207

Powierzchnia	$\rho$ [%]	$E_m$ [lx]	$E_{min}$ [lx]	$E_{max}$ [lx]	$E_{min} / E_m$
Płaszczyzna pracy	/	7.31	2.40	17	0.328
Podłoga	0	7.31	2.40	17	0.328
Sufit	0	0.00	0.00	0.01	0.007
Ściany (6)	0	2.97	0.00	36	/

### Płaszczyzna pracy:

Wysokość: 0.000 m  
Siatka: 128 x 64 Punkty  
Margines: 0.000 m

Scena oświetlenia awaryjnego (EN 1838):

Zostanie obliczone tylko światło bezpośrednie.

Współdziałanie odbitego światła nie jest uwzględnione.

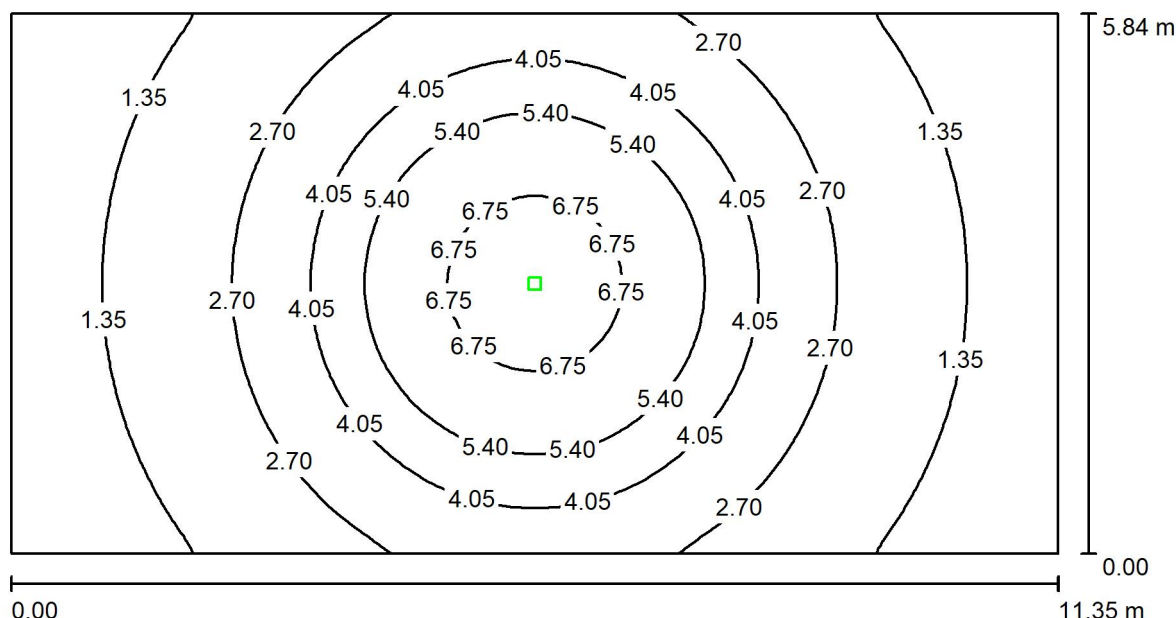
### Wykaz opraw

Nr.	Ilość	Etykieta (Czynnik korekcyjny)	$\Phi$ (Oprawa) [lm]	$\Phi$ (Lampy) [lm]	P [W]
1	2	TM TECHNOLOGIE 102_NM TM.ONTEC R C1 60 NM (1.000)	306	306	1.0
2	1	TM TECHNOLOGIE 106_NM TM.ONTEC R M1 60 NM (1.000)	360	360	1.0
W sumie:			972	972	3.0

Specyfikacja mocy przyłączeniowej:  $0.06 \text{ W/m}^2 = 0.89 \text{ W/m}^2/100 \text{ lx}$  (Powierzchnia podstawowa:  $46.25 \text{ m}^2$ )

Edytor  
Telefon  
faks  
e-Mail

### 13. Składnica / Ośw. awaryjne / Podsumowanie



Wysokość pomieszczenia: 4.000 m, Wysokość montażu: 4.000 m,  
Współczynnik konserwacji: 0.90

Wartości Lux, Skala 1:82

Powierzchnia	$\rho$ [%]	$E_m$ [lx]	$E_{min}$ [lx]	$E_{max}$ [lx]	$E_{min} / E_m$
Płaszczyzna pracy	/	3.06	0.62	7.37	0.202
Podłoga	0	3.06	0.62	7.37	0.202
Sufit	0	0.00	0.00	0.00	0.000
Ściany (4)	0	0.89	0.00	4.61	/

#### Płaszczyzna pracy:

Wysokość: 0.000 m  
Siatka: 128 x 64 Punkty  
Margines: 0.000 m

#### Scena oświetlenia awaryjnego (EN 1838):

Zostanie obliczone tylko światło bezpośrednie.  
Współdziałanie odbitego światła nie jest uwzględnione.

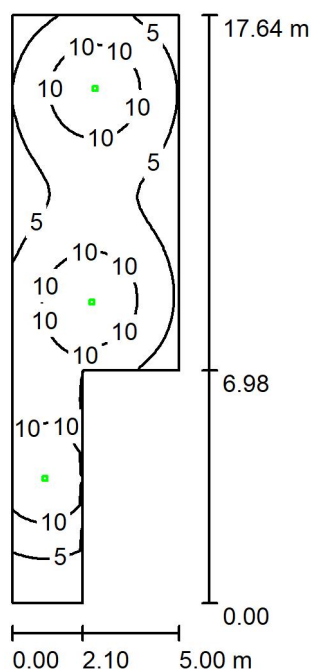
#### Wykaz opraw

Nr.	Ilość	Etykieta (Czynnik korekcyjny)	$\Phi$ (Oprawa) [lm]	$\Phi$ (Lampy) [lm]	P [W]
1	1	TM TECHNOLOGIE 106_NM TM.ONTEC R M1 60 NM (1.000)	360	360	1.0
W sumie:			360	360	1.0

Specyfikacja mocy przyłączeniowej:  $0.02 \text{ W/m}^2 = 0.49 \text{ W/m}^2/100 \text{ lx}$  (Powierzchnia podstawowa:  $66.28 \text{ m}^2$ )

Edytor  
Telefon  
faks  
e-Mail

## 15. Poczekalnia / Ośw. awaryjne / Podsumowanie



Wysokość pomieszczenia: 3.000 m, Wysokość montażu: 3.000 m,  
Współczynnik konserwacji: 0.90

Wartości Lux, Skala 1:227

Powierzchnia	$\rho$ [%]	$E_m$ [lx]	$E_{min}$ [lx]	$E_{max}$ [lx]	$E_{min} / E_m$
Płaszczyzna pracy	/	7.85	1.98	14	0.253
Podłoga	0	7.84	1.96	14	0.249
Sufit	0	0.00	0.00	0.00	0.023
Ściany (6)	0	3.25	0.01	41	/

### Płaszczyzna pracy:

Wysokość: 0.000 m  
Siatka: 128 x 64 Punkty  
Margines: 0.000 m

Scena oświetlenia awaryjnego (EN 1838):

Zostanie obliczone tylko światło bezpośrednie.

Współdziałanie odbitego światła nie jest uwzględnione.

### Wykaz opraw

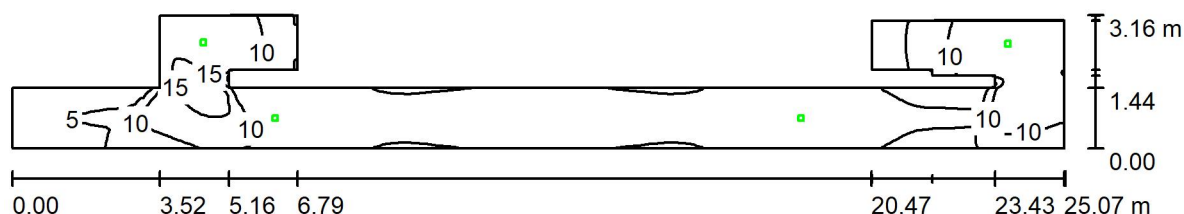
Nr.	Ilość	Etykieta (Czynnik korekcyjny)	$\Phi$ (Oprawa) [lm]	$\Phi$ (Lampy) [lm]	P [W]
1	3	TM TECHNOLOGIE 106_NM TM.ONTEC R M1 60 NM (1.000)	360	360	1.0
W sumie:			1081	1080	3.0

Specyfikacja mocy przyłączeniowej:  $0.04 \text{ W/m}^2 = 0.56 \text{ W/m}^2 / 100 \text{ lx}$  (Powierzchnia podstawowa:  $67.96 \text{ m}^2$ )



Edytor  
Telefon  
faks  
e-Mail

## 1.11 Komunikacja / Ośw. awaryjne / Podsumowanie



Wysokość pomieszczenia: 2.850 m, Wysokość montażu: 2.850 m,  
Współczynnik konserwacji: 0.90

Wartości Lux, Skala 1:180

Powierzchnia	$\rho$ [%]	$E_m$ [lx]	$E_{min}$ [lx]	$E_{max}$ [lx]	$E_{min} / E_m$
Płaszczyzna pracy	/	8.03	2.92	17	0.364
Podłoga	0	8.03	2.92	17	0.364
Sufit	0	0.00	0.00	0.01	0.005
Ściany (16)	0	4.17	0.01	127	/

### Płaszczyzna pracy:

Wysokość: 0.000 m  
Siatka: 128 x 64 Punkty  
Margines: 0.000 m

Scena oświetlenia awaryjnego (EN 1838):

Zostanie obliczone tylko światło bezpośrednie.

Współdziałanie odbitego światła nie jest uwzględnione.

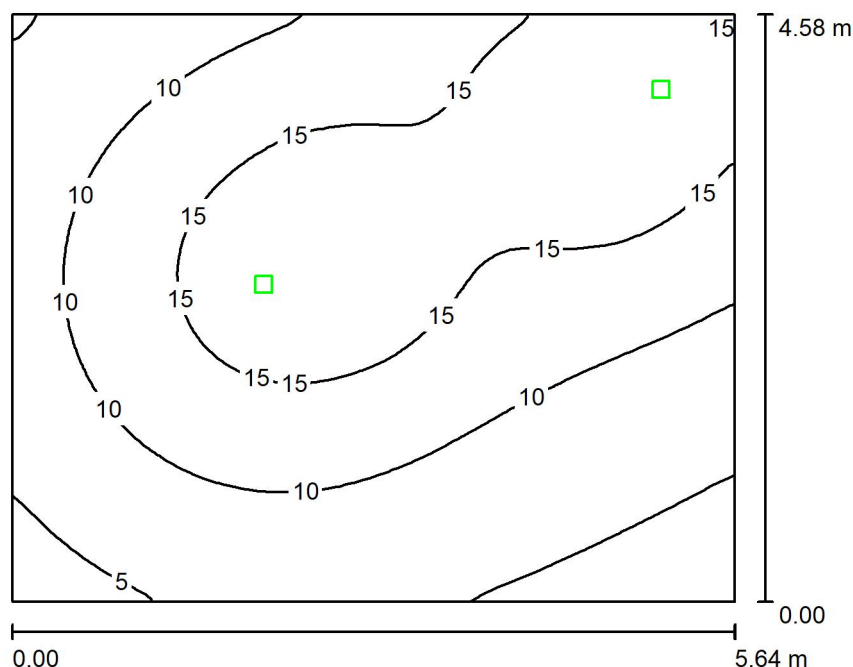
### Wykaz opraw

Nr.	Ilość	Etykieta (Czynnik korekcyjny)	$\Phi$ (Oprawa) [lm]	$\Phi$ (Lampy) [lm]	P [W]
1	2	TM TECHNOLOGIE 102_NM TM.ONTEC R C1 60 NM (1.000)	306	306	1.0
2	2	TM TECHNOLOGIE 106_NM TM.ONTEC R M1 60 NM (1.000)	360	360	1.0
W sumie:			1333	1332	4.0

Specyfikacja mocy przyłączeniowej:  $0.08 \text{ W/m}^2 = 1.05 \text{ W/m}^2/100 \text{ lx}$  (Powierzchnia podstawowa:  $47.27 \text{ m}^2$ )

Edytor  
Telefon  
faks  
e-Mail

## 1.4 Komunikacja / Ośw. awaryjne / Podsumowanie



Wysokość pomieszczenia: 2.850 m, Wysokość montażu: 2.850 m,  
Współczynnik konserwacji: 0.90

Wartości Lux, Skala 1:59

Powierzchnia	$\rho$ [%]	$E_m$ [lx]	$E_{min}$ [lx]	$E_{max}$ [lx]	$E_{min} / E_m$
Płaszczyzna pracy	/	11	3.01	17	0.264
Podłoga	0	11	3.01	17	0.264
Sufit	0	0.00	0.00	0.00	0.060
Ściany (4)	0	6.07	0.02	118	/

### Płaszczyzna pracy:

Wysokość: 0.000 m  
Siatka: 128 x 64 Punkty  
Margines: 0.000 m

Scena oświetlenia awaryjnego (EN 1838):

Zostanie obliczone tylko światło bezpośrednie.

Współdziałanie odbitego światła nie jest uwzględnione.

### Wykaz opraw

Nr.	Ilość	Etykieta (Czynnik korekcyjny)	$\Phi$ (Oprawa) [lm]	$\Phi$ (Lampy) [lm]	P [W]
1	2	TM TECHNOLOGIE 106_NM TM.ONTEC R M1 60 NM (1.000)	360	360	1.0
W sumie:			720	720	2.0

Specyfikacja mocy przyłączeniowej:  $0.08 \text{ W/m}^2 = 0.68 \text{ W/m}^2 / 100 \text{ lx}$  (Powierzchnia podstawowa:  $25.83 \text{ m}^2$ )