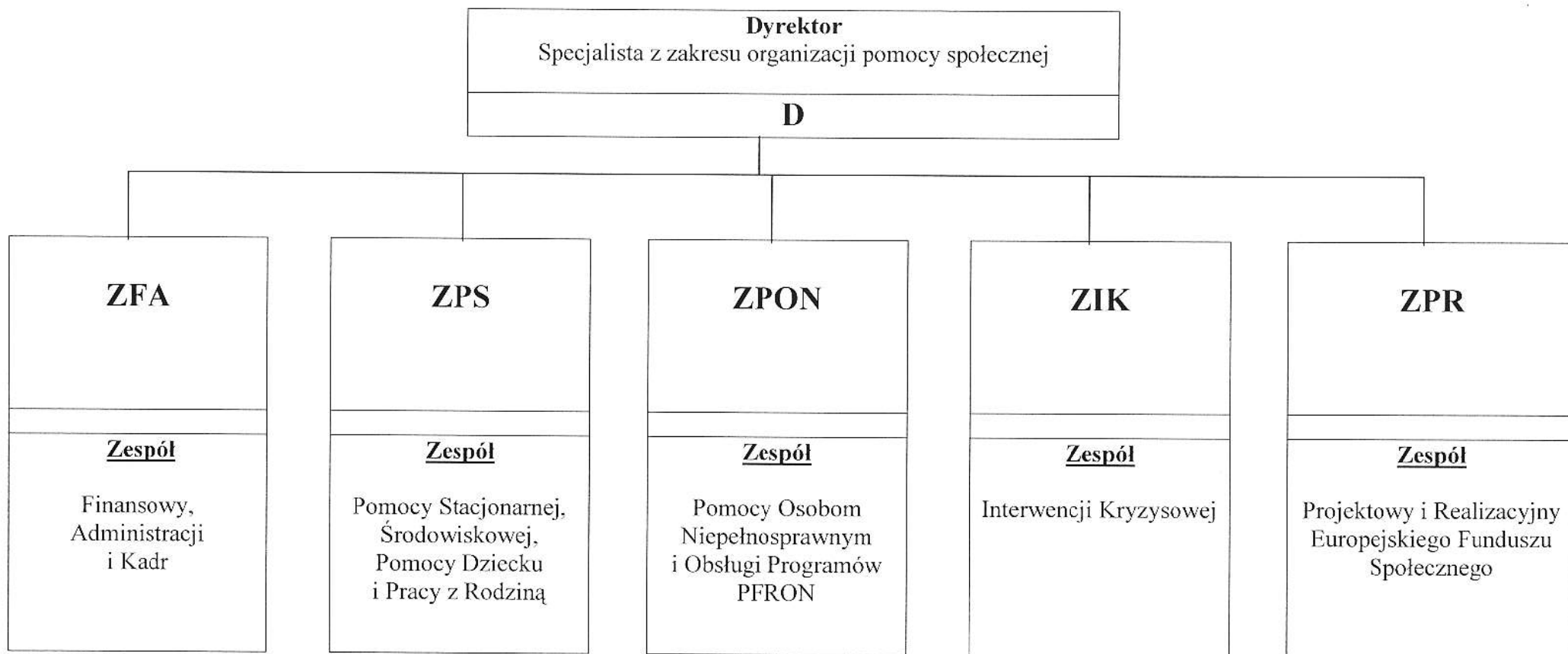


Załącznik nr 1 do uchwały Nr. *392/2009*  
Zarządu Powiatu w Busku – Zdroju  
Z dnia *31 grudnia 2009 roku*

### Schemat Organizacyjny PCPR



Etatowa obsługa zadań Powiatowego Centrum Pomocy Rodzinie oparta będzie o fundusz płac, jakim Centrum będzie dysponować.